

**Karte 155: germ. *p* im Auslaut**

Realisierung (+ Aspiration des Verschlusslauts)

Kopf 194.1, Zopf 196.9, Kropf 206.7, Knopf 318.8Bb, Strumpf 362.10

- Typ *b*
  - ZB 05bnei *gnp<sup>h</sup>* \ 012kot *khb* \ 054sne *grp<sup>h</sup>*
  - stark fortisiert
  - ZB 053moe *šdr<sup>ump<sup>h</sup></sup>*
- Typ *p*
  - ZB 125ale *dsop* \ 110lei *dsop<sup>h</sup>*

- Typ *b<sub>v</sub>*
  - ▣ ZB 040bus *šclumb<sub>v</sub>* \ 068koe *grp<sub>v</sub>* \ 0080be *khb<sub>v</sub>* \ 171gab *ko**b<sub>v</sub>***
  - ▣ Reibelaut stark fortisiert
  - ▣ ZB 029tra *khb<sub>v</sub>*

- Typ *v*
  - 161oah *šdr<sup>umv</sup>*
- Typ *f*
  - ZB 167cas *šdr<sup>umf</sup>*

Seitenheften  
144kre *g<sup>h</sup>rouba*

Zusatzzeichen  
über der Signatur: - Aspiration des Verschlusslauts  
ZB 054sne *gr**o**p<sup>h</sup>*

Weiteres Zeichen  
+ kein Beleg vorhanden

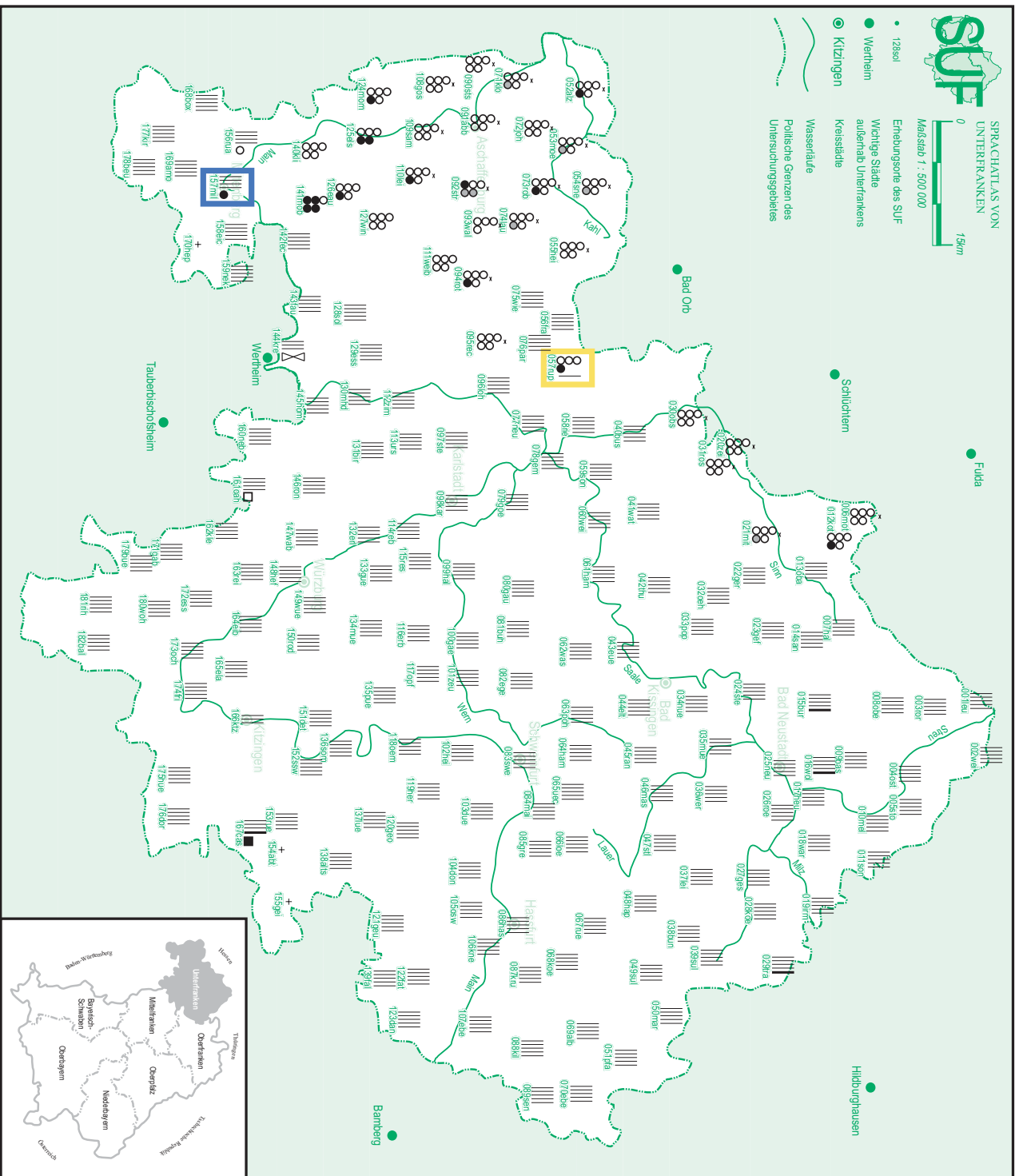


Abb. 6