

## 62: der ortsübliche Abschiedsgruß

- | Typ <(Auf) Wiedersehen>  
z.B. 004ost *wi,dasen* \ 015bur *wider,sen*
- Typ <Ade>  
z.B. 135pue *ade* \ 144kre *ades* \ 181rh *gde*
- ◎ Typ <Adieu>  
z.B. 054sne *adi,e* \ 108gos *adi,sai* \ 112zim *adi,t*
- ✦ Typ <Grüß Gott>  
z.B. 010mei *grü,sgod*
- ▮ Typ <Servus>  
z.B. 016woi *se,rvus*
- ◀ Typ <Mach es gut>  
z.B. 002wei *max,sgüt*

- ⊗ Seitenheiten  
001ieu *los,dacas,olad,ge* <Lass es dir gut gehen>  
007hal *hab,del,er* <Habe die Ehre>  
013oba *l,ö,sd,il,kbal,w,ider,mol,se* <Lass dich bald wieder einmal sehen>  
055hei *l,eb,wil* <Leb wohl!>  
073rob *how,ad,i,ge,r,a* <Habe die Ehre>  
080gau *w,ida,sä,gun* <Wiederschauen>  
085ge *b,w,ied,i,sgd* <Behüte dich Gott>  
092str *br,s,eng,el* <Bis andermal>  
100gae *sä,eg,q,ab,er,gu,la* <Sei Gott befohlen>  
125eis *l,q,sa,d,sat,d,ge* <Lass es dir gut gehen>  
131btr *kh,um,d,hal,w,i,d,r* <Kommt bald wieder>  
132el *d,ä,us* <Tschüss>  
160neb *bl,ä,da,s,und* <Bleibt gesund>  
160neb *h,gl,d,ä,ü,k,un,d* <Haltet euch munter>  
162kie *d,ä,us* <Tschüss>  
182bal *g,l,ö,b,sä,i,j,ä,s,us,r,i,s,d,us* <Gelobt sei Jesus Christus>

### Weitere Zeichen

- \* semantische Angaben / GP-Kommentare (s. Kartenkommentar)
- unter der Signatur: Beleg als „alt“, „älter“, „richtiger“, „besser“ o.ä. qualifiziert
- ◉ unter der Signatur: Beleg als Einneigungsform o.ä. qualifiziert
- ! Besonderheit (s. Kartenkommentar)
- Wort unbekannt
- + kein Beleg vorhanden

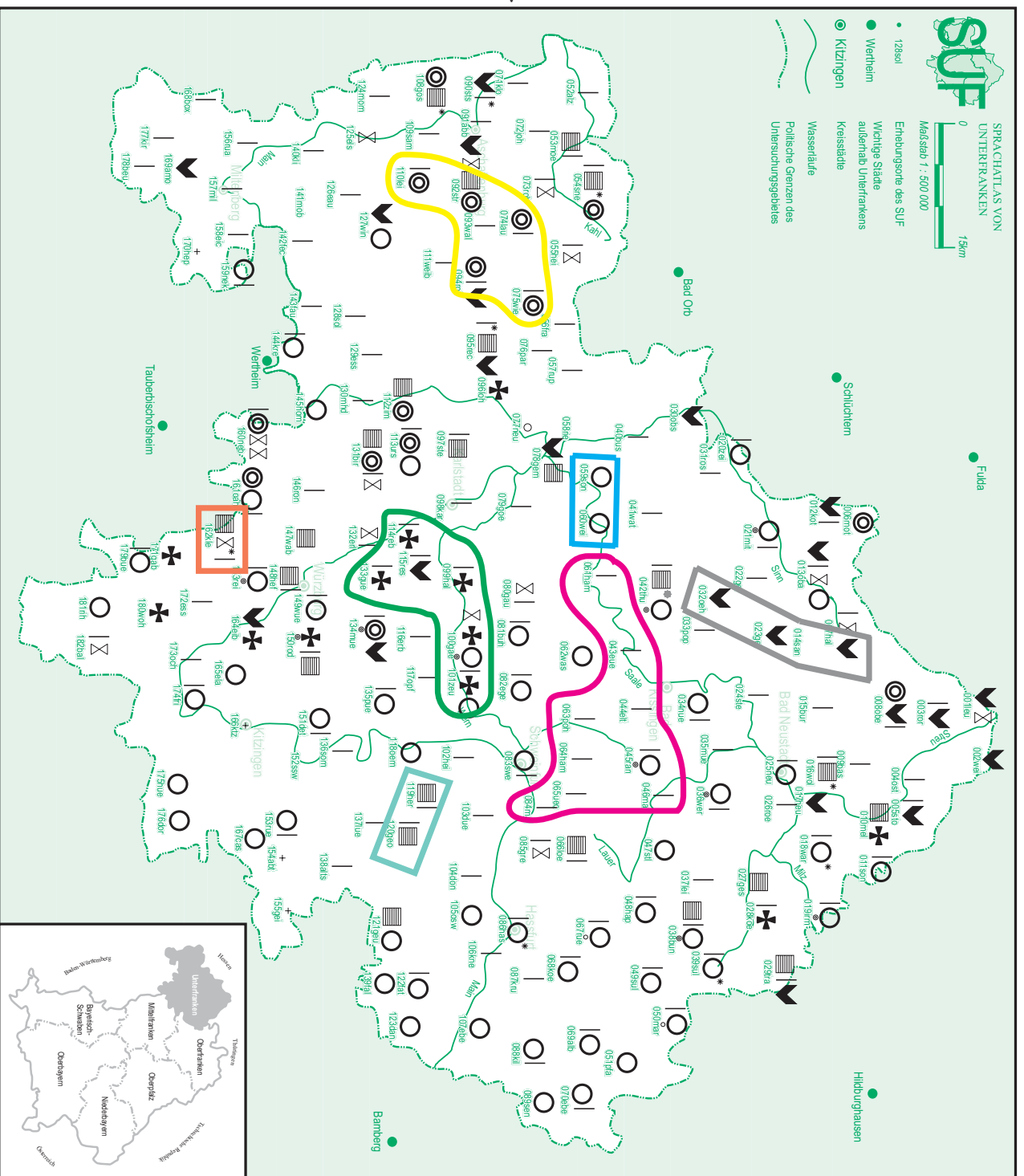


Abb. 10